

NBM-520

宽带电磁辐射分析仪

从射频到微波频率范围

- ▲ 三维全向探头测量，频率范围 100 kHz - 60 GHz
- ▲ 自动识别探头，即插即用
- ▲ 体积小，重量轻
- ▲ 4 键简单操作
- ▲ 全自动调零



介绍

宽频电磁辐射分析仪 NBM-520 是 NBM-500 系列产品，具备主要的基本测量模式，能极其准确地测量非电离辐射。不同于较大一些的 NBM-550，NBM-520 没有测量结果存储功能。其使用操作极其简单，仅用 4 键就可完成测量。通过配备不同类型的探头可以测量电场和磁场强度，频率范围覆盖 100 kHz - 60 GHz，同时可使用普通探头和其他基于人体安全标准的计权类型探头。这些探头均通过独立校准，并且使用非挥发性存储器存储探头参数和校准参数。因此，探头可以用于任何一款 NBM-500 系列仪器而不会影响其校准的精度

应用

NBM-520 主要用于精确测量电磁辐射以对人体安全进行评估，尤其是在可能存在高强度电磁场的工作环境中，例如：

- 公共安全规定所限制的电磁场测量
- 界定电磁安全区域
- 工业领域场强测量，例如焊接设备、高频加热、回火以及干燥设备
- 测量和监测广播、雷达等设备周边的场强
- 测量手机基站和卫星通信系统的场强是否符合安全标准限值
- 测量透热疗法的设备和其他可产生高频辐射的医疗设备的场强，对医护人员加以人体辐射保护
- 测量电磁兼容横电磁波室（TEM cell）和微波暗室的场强



小巧、轻便，设计坚固 – 恶劣环境的理想选择



探头更换简单便捷，无须重新配置仪器

特点

Narda 宽频测量仪 NBM-520 适合于现场应用。其设计理念注重于操作简便，同时具备精确测量的主要功能。特点如下：

显示和操作

- 4 键简单操作，防雨键盘
- 单色液晶背景，可调背光时间，数据读取不受强光影响

结果显示与评估

- 模式键提供四种测量选择：
 - 即时值 (Actual)
 - 最大值 (Max)
 - 时间平均 (AVG)
 - 空间平均 (SPATIA)
- 单位键提供结果显示单位选择：
 - 但使用非计权探头时显示 V/m, A/m, mW/cm², W/m²
 - 当使用计权探头时显示限值百分比 (%)
- 保持按键可以“冻结”显示结果，便于用户读取

自动调零，校准数据的应用

- 智能探头接口自动检测探头类型并调用存储的校准参数
- 可选时间间隔的全自动调零

报警功能

- 场强很大时的声音报警和可视化告警：用户可通过 PC 自定义报警门限



显示简单明了，便于测量和读取



光纤接口和 AC 适配器充电接口位于橡胶保护帽下面，倾斜的金属支架可以确保仪器置放稳定而安全

操作

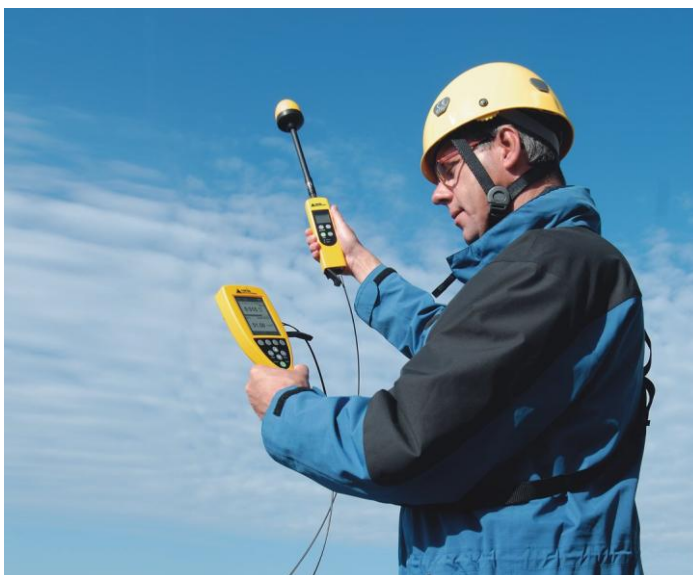
- 标准可充电电池，可长时间测量，充电速度快
- 用户可选择自动关机功能以节省电量
- 通过 PC 软件可对仪器进行配置

远程控制

- NBM-TS PC 软件可以对测量进行远程控制
- 使用光纤连接避免场强干扰
- 使用光纤延长线可以使测量探头更加方便自由地移动。将 NBM-520 作为探头延伸手柄使用，NBM-550 可以远程操作进行测量，而使用光纤可以避免使用金属线缆对测量的影响



使用硬币就可容易打开电池盒，仪器由四个可充电镍氢电池（AA 型）进行供电



探头延长需使用光纤：NBM-550 作为控制器并显示测量结果，小型的 NBM-520 作为光纤探头接口。当配备合适的测量探头时，二者也可以作为独立的测量仪器使用。

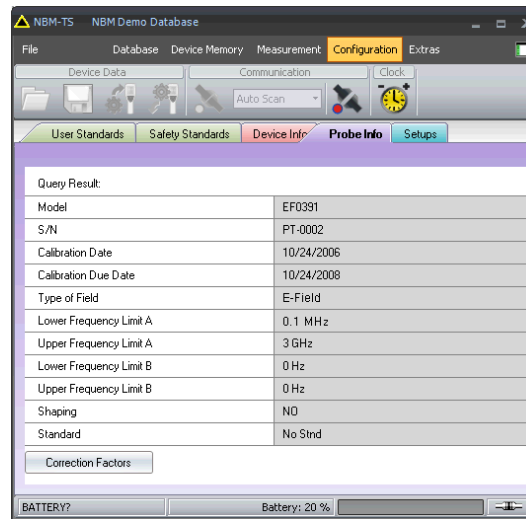


配有加固设计的装运箱，可以更好地保护仪器，可装入主机和最多 2 个探头以及其他附件

PC 软件

“NBM-TS” PC 软件（标配）功能全面且简单易用，具有以下功能

- 远程控制测量
- 仪器功能设置管理
- 固件升级控制



兼容 Microsoft®
 Windows® 2000 SP4,
 Windows® XP SP2,
 Windows Vista™

探头

频率范围	100 kHz – 3 GHz	100 kHz – 6 GHz	3 MHz -18 GHz	300 MHz – 50 GHz	100 MHz – 60 GHz	300 kHz – 30 MHz	27 MHz – 1 GHz	300 kHz – 50 GHz EB5091: 3 MHz – 50 GHz
场强类型	E	E	E	E	E	H	H	E Shaped
探头型号	EF0391 EF0392	EF0691	EF1891	EF5091 EF5092	EF6091	HF3061	HF0191	EA ... ED5091
移动通信/ 电信	●	●	●			●	●	●
无线电广播/ TV	●	●	●			●	●	●
卫星通信			●	●	●			○
雷达			○	●	○			○
工业: 供热和回火	●	●				●		
工业: 塑料焊接	●	●				●		
工业: 半导体生产	●	●				○		
医学: 透热、高温	●	●						○
漏能检测			●	●	●			○
人体健康安全: (公共安全标准)	●	●	●	○	●	●	○	○
职业健康安全: (职业安全标准)	●	●	●	●	●	●	●	●

● 表示非常使用

○ 表示一般适用

技术规格

NBM-520	
显示	
显示类型	单色液晶 LCD
显示尺寸	4 cm (1.5"), 128 x 64 点
背光	LEDs, 照明时间可选 (关闭, 5s, 10s, 30s, 60s, 持续)
刷新速率	400 ms
测量功能	
结果单位	mW/cm ² , W/m ² , V/m, A/m (使用非计权探头), % (百分比标准) (使用计权探头)
显示范围	0.01 ~ 9999 V/m 0.0001 ~ 265.3 A/m 0.0001 ~ 9999 W/m ² 0.0001 ~ 9999 mW/cm ² 0.0001 ~ 999 %
结果类型 (三维全向, RSS)	即时值, 最大值, 平均值, 空间平均值
时间平均	平均时间通过 PC 软件可选, 4 s ~ 30 min (2s 步进)
空间平均	通过 PC 软件可选, 离散或连续
报警功能	2 kHz 声音告警 (4 Hz 重复频率), 使用 PC 软件可调整告警门限
接口	
光纤	串行, 全双工, 波特率 115200, 无奇偶, 1 起始位 1 停止位
探头接口	即插即用, 自动检测, 兼容所有 NBM 系列探头 测量输入积分时间大约 270ms 测量采样率 5 Hz (对于远程操作 5/ 50/ 60 Hz)
通用规格	
推荐校准周期	24 个月 (仅主机, 探头单独说明)
电池	镍氢可充电电池, 2 节 AA 尺寸电池 (Mignon), 2500mAh
运行时间	约 20 小时 (关闭背景光) 约 16 小时 (常开背景光)
充电时间	2 hours
电量显示	100%, 80%, 60%, 40%, 20%, 10%, 电量低 (< 5%)
温度范围: 操作 非操作 (运输)	-10 °C ~ +50 °C -30 °C ~ +70 °C
湿度	5~ 95%, 非冷凝 ≤29 g/m ³ 绝对湿度 (IEC 60721-3-2 class 7K2)
尺寸 (高 x 宽 x 直径)	38 x 52 x 195 mm (无探头)
重量	300 g (无探头)
附件 (标配)	硬质保护箱, 充电器, 可充电电池, 背带, 三脚架, NBM-TS 软件, 操作手册, 校准文档
原产地	德国

订购信息

NBM-520	编号
NBM-500 套件 2, Narda 宽频场强测量仪 包含: - NBM-520 主机 (2403/01) - 硬质保护箱, 可装入主机和最多 2 个探头 (2400/90.07) - 电源 9VDC, 100V-240VAC (2259/92.06) - 背带, 1m (2244/90.49) - O/E- USB 转换器 (2260/90.07) - 线缆, FO 双工模式 (1000 μm), RP-02, 2 m (2260/91.02) - NBM-TS PC 软件 (2400/93.01) - 操作手册 - 校准证书 不包括探头	2400/102
NBM-500 套件 4, Narda 宽频场强测量仪 - 与 NBM-500 套件 2 (2400/102) 一致, 但配一个较大保护箱 (2400/90.06) 可以装入最多 4 个探头	2400/104
探头	
EF 0391, E-Field, 适用于 NBM, 100kHz-3GHz, 三维全向	2402/01
EF 1891, E-Field, 适用于 NBM, 3MHz-18GHz, 三维全向	2402/02
EF 5091, E-Field, 适用于 NBM, 300MHz-50GHz, 三维全向	2402/03
EF 6091, E-Field, 适用于 NBM, 100MHz-60GHz, 三维全向	2402/04
HF 3061, H-Field, 适用于 NBM, 300kHz-30MHz, 三维全向	2402/05
HF 0191, H-Field, 适用于 NBM, 27MHz-1GHz, 三维全向	2402/06
EA5091, Shaped E-field FCC, 适用于 NBM, 300 kHz - 50 GHz, 三维全向	2402/07
EB5091, Shaped E-field IEEE, 适用于 NBM, 3 MHz - 50 GHz, 三维全向	2402/08
EC5091, Shaped E-field, SC6 Canada, 适用于 NBM, 300 kHz - 50 GHz, 三维全向	2402/09
ED5091, Shaped E-field, ICNIRP, 适用于 NBM, 300 kHz - 50 GHz, 三维全向	2402/10
EF5092, E-field, 适用于 NBM, 热电偶, 300 MHz - 50 GHz, 高功率, 三维全向	2402/11
EF0392, E-field, 适用于 NBM, 100 kHz - 3 GHz, 高功率, 三维全向	2402/12
EF0691, E-field, 适用于 NBM, 100 kHz - 6 GHz, 三维全向	2402/14
其他可选附件	
测试信号源 27 MHz, 手持式	2244/90.38
三脚架, 非导电性, 1.65m, 配便携包	2244/90.31
可伸缩三脚架, 0.50m, 非导电性 (适用于 2244/90.31)	2244/90.45
手柄, 非导电性, 0.42m	2250/92.02
SRM/ NBM 背带, 硬质保护箱, 适用于 SRM/NBM-500	3001/90.04
线缆, 探头延长线 1.25m	2244/90.35
线缆, FO 双工模式, F-SMA ~ RP-02, 0.3 m	2260/91.01
线缆, FO 双工模式 (1000 μm), RP-02, 2 m	2260/91.02
线缆, FO 双工模式 (1000 μm), RP-02, 20 m	2260/91.03
O/E- RS232 转换器, RP-02/DB9	2260/90.06
NBM-520 保护套	2403/90.01
NBM 探头保护套 (适用于所有 NBM 探头, 2402/05 除外)	2402/90.01

Narda 安全测试方案有限公司
 德国 普富林根桑德文森大街 7 号
 邮编: 72793
 电话: +49 7121 9732-0
 传真: +49 7121 9732-790
 E-Mail: support.narda-de@L-3com.com
 www.narda-sts.com

Narda 安全测试方案有限公司北京代表处
 中国 北京海淀区三里河路 1 号西苑饭店 1 号
 办公楼 5161 室
 电话: +86 10 68305870
 传真: +86 10 68305871
 E-Mail: support@narda-sts.cn
 www.narda-sts.cn

© 名称与商标为 Narda 安全测试解决方案有限公司以及 L3 通信控股公司的注册商标, 商标名称属于所有者